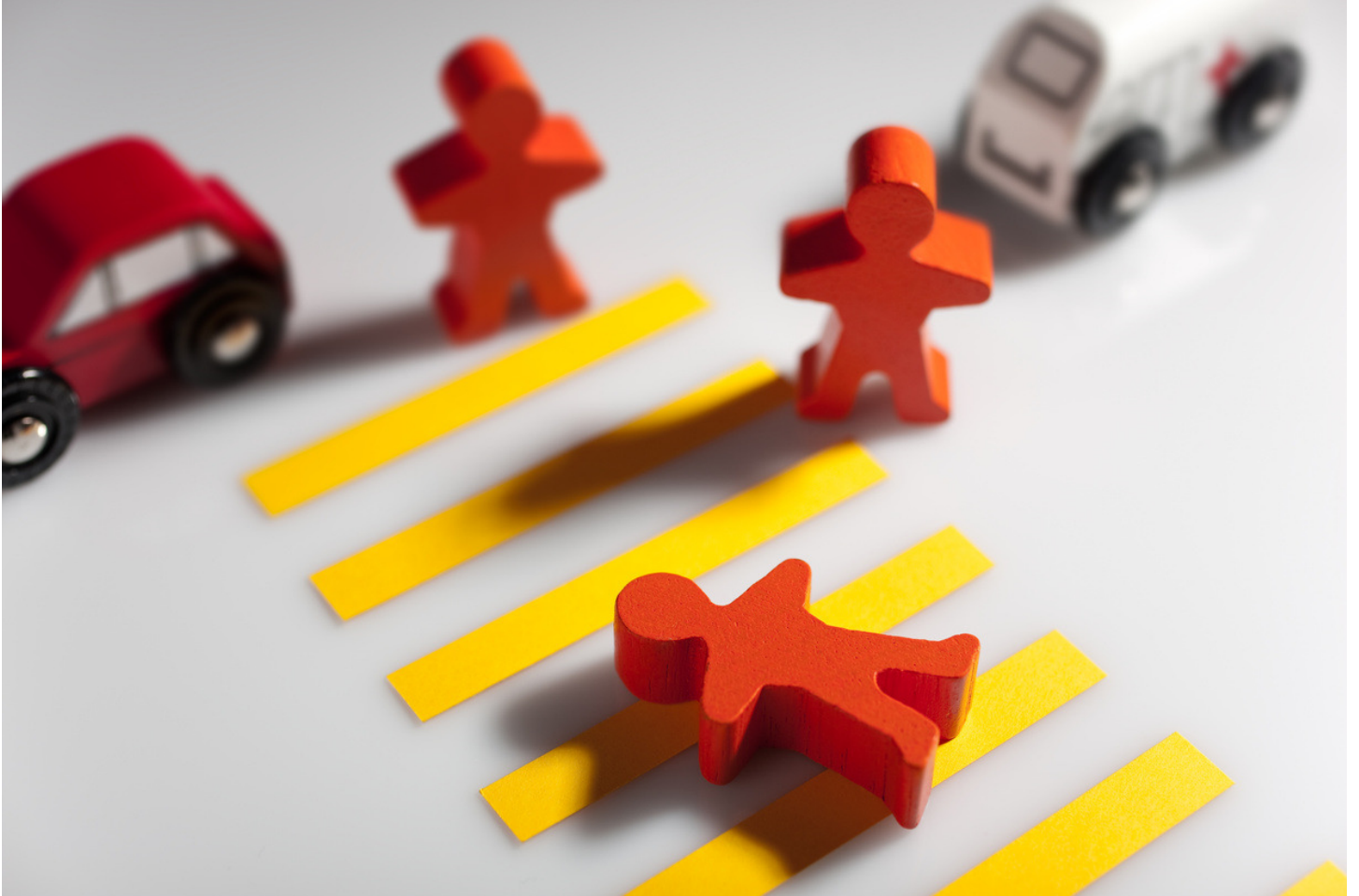




# Finish·Journal



## FinishJournal

Möchten Sie Ereignisse sicher und zuverlässig festhalten?  
Müssen Sie statistische und geographische Auswertungen erstellen?  
Das Ganze ortsunabhängig und durch mehrere Mitarbeiter?

Dann benötigen Sie FinishJournal!

# FinishJournal

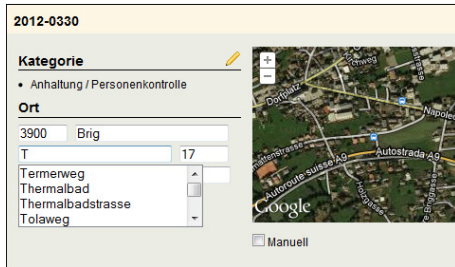
## Übersicht

### Funktionsübersicht

#### Hauptfunktionen

Das Einsatzjournal erlaubt die Erfassung von Aussen- und Inneneinsätzen mit all den benötigten Informationen. Zur Eingabe genügt ein aktueller Browser.

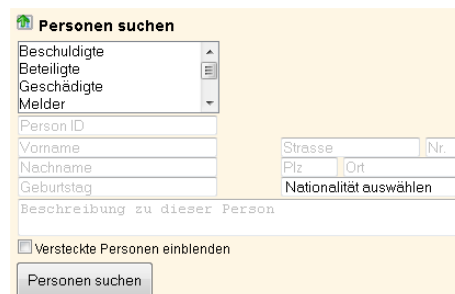
Die Fallfassung wird durch einen klaren Ablauf, automatische Auswahl-Texte sowie der



Rechtschreibprüfung effizient und sicher. Ein Fall umfasst den Fallkopf unter anderem mit Kategorien, Fallzeit, Fallort inklusive Karte. Jeder Fall kann einen oder mehrere Falleinträge enthalten. Dabei umfasst ein Falleintrag jeweils den oder die ausführenden Mitarbeiter, die beteiligten Personen in verschiedenen Kategorien, eine Beschreibung sowie Datei-Anhänge.



Es gibt umfangreiche Suchfunktionen nach Fällen und Personen.



Vielfältige Auswertungen als Statistik mit Diagrammen oder als Karten in Form von PDF oder Word.

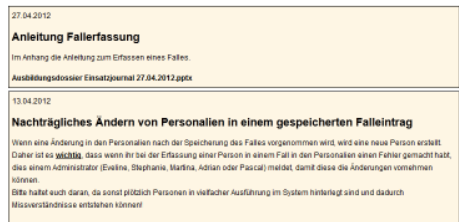
#### Kategoriegruppen



Kategoriegruppe	Anzahl	Prozent
Strassenverkehr (SVG)	5	41.67%
Allgemein	2	16.67%
StGB	2	16.67%
Wirtschaftsgesetz	2	16.67%
Umwelt	1	8.33%
Hunde-/Tiergesetz	0	0.00%
Betäubungsmittel (BM) / Waffengesetz	0	0.00%
Fahndungen	0	0.00%
Polizeireglement	0	0.00%
<b>Total</b>	<b>12</b>	<b>100.00%</b>

Ein News-System erlaubt es, Benutzern Informationen anzuzeigen.

#### News



Administratoren können verschiedenste Einstellungen machen. Dies umfasst z.B. die zur Verfügung stehenden Kategorien, Orte und Ortsgruppen, die Personenkategorien, ein Strassenverzeichnis, Logins usw.



#### Komfortfunktionen

- Personensuche bei Eingabe
- Strassenauswahl bei Eingabe
- Nationalitätenauswahl bei Eingabe
- Auswahl "Unbekannte Person" mit Beschreibungsangaben, umwandelbar in eine bekannte Person
- Google-Karte mit automatischer Ortsanzeige gemäss Adresse, alternativ manuelle Eingabe mit Koordinaten oder Klick auf Karte
- Reihenfolge bei den Anzeigen von Benutzern, Personen-Funktionen usw. einstellbar
- Bei Falleinträgen werden neuere Personendaten zuoberst angezeigt, nicht in aktuellen Datensätzen benutzte dagegen am Schluss
- Rechtschreibprüfung bei Fallbeschreibung
- Fallbeschreibung formatierbar
- Grosse Schrift auf übersichtlichen Masken
- Falls Falländerungen nicht gespeichert wurden, aber man das Formular verlassen will erscheint eine Warnung
- Effizienter, schneller Seitenaufbau und Datenabgleich

### Besser

Komfortabel und mit moderner Webtechnologie erfassen auch Sie Ereignisse besser.

### Vorteile

- Ortsunabhängig
- Sicher bei Übertragung und Anwendung
- Nachvollziehbar
- Komfortabel
- Umfangreiche Statistiken
- Auswertungen auch mit Karten
- Wordexport mit Wordvorlage
- PDF erstellen
- Flexible Suchfunktionen
- News-System
- Keine Arbeitsplatz-Installation
- Anpassbar
- Günstig

# FinishJournal

## Funktionen

### Funktions-Details

#### Suchfunktionen

Nach Fällen:

- Fallnummer von-bis
- Datum von-bis
- Tageszeit von-bis
- Strasse
- Zusatzadressfeld
- Mehrfachauswahl Ort
- Mehrfachauswahl Kategorie
- Mehrfachauswahl Benutzer

Nach Personen:

- Personenkategorie
- Personen-ID
- Vorname
- Name
- Strasse
- Nr.
- PLZ
- Ort
- Nationalität
- Telefonnummer
- Mobilnummer
- Geburtstag
- E-Mail
- Personenbeschreibung
- Nicht benutzte Personen

#### Fallnavigation

- Anzeige der Fallnummer
- Suche nach allen Falldaten
- Blättern seitenweise mit Anzeige der Seiten
- Blättern fallweise
- Sortieren nach Fallnummer
- Sortieren nach Ereigniszeit

#### Fallkopf

- Fall-Nummer
- Kategorien (Mehrfachauswahl)
- Ereignisort
- Ereignis-PLZ
- Ereignis-Strasse
- Ereignis-Strassennummer
- Ereignis-Zusatzadressfeld
- Google-Map
- Automatische oder manuelle Ortsanzeige

#### Falleinträge

Einer oder mehrere Falleinträge pro Fall

- Ereignisdatum und -zeit
- Eintragungsdatum und Zeit
- Eintragender Benutzer
- Weitere Einsatzkräfte
- Zusätzliche Benutzer Mehrfachauswahl
- Personeneingabe bzw -auswahl
- Personengruppen
- Fallbeschreibung
- Anhänge mit Beschreibung an Anhangdetails

#### Personen

- Personenkategorie
- Personen-ID
- Vorname
- Name
- Strasse
- Nr.
- PLZ
- Ort
- Nationalität
- Telefonnummer
- Mobilnummer
- Geburtstag
- E-Mail
- Personenbeschreibung

#### Karten

- Benutzen der Fallsuche
- Graphische und tabellarische Anzeige
- Anzeige von Google-Maps
- Ausgabe als PDF
- Zusätzliche Mehrfachauswahl von Kategorien
- Erstellen von Karten pro Kategoriengruppe
- Verschiedene Anzeigen
- Voll- und halbdurchlässige Farben
- Einzelfallanzeige
- Summieren von naheliegenden Fällen
- Einstellen des Summenradius
- Ohne oder mit Titelseite und Beschreibung

#### Statistik

- Benutzen der Fallsuche
- Zusätzliche Mehrfachauswahl von Kategoriengruppen
- Graphische und tabellarische Anzeige der Kategoriengruppen und der Anzahl Fälle, der Kategorien einer Kategoriengruppe und der Anzahl Fälle
- Zusätzliche graphische und tabellarische Anzeige von Ortsgruppen und Anzahl Fälle
- Ausgabe als PDF oder Word
- Ausgabe mit oder ohne unbenutzte Orte, Kategorien oder Kategoriengruppen.
- Ausgabe mit oder ohne Diagramme und Tabellen
- Ohne oder mit Titelseite und Beschreibung
- Wordausgabe Anhand einer Word-Vorlage

#### Drucken

- Benutzen der Fallsuche
- Mit oder ohne Karte
- Karte in verschiedenen Varianten
- Mit oder ohne Anhang
- Mit oder ohne Personenbeschreibungen
- Mit oder ohne Mutationen
- Mit oder ohne Farben
- Ohne oder mit Titelseite und Beschreibung
- Ausgabe als PDF-Datei

#### News

Erstellen und anzeigen von News-Einträgen.

- Newstitel
- Newstext formatierbar
- Anhänge

#### Einstellungen

- Kategorien mit Farbe für Auswertung
- Kategoriegruppen mit Farbe für Auswertung
- Personen
- Personen-Funktionen
- Benutzer mit Berechtigungen
- Benutzer-Funktionen
- Orte
- Ortsgruppen mit Farbe für Auswertung
- Länder
- Strassen
- Verschiedenes (Aufräumfunktionen, Export...)
- Benutzer-Angaben anzeigen
- Benutzer-Kennwort änderbar

#### Sicherheit / Logging

- Kein Löschen von Daten
- Anzeige von früheren Datenversionen
- Benutzerrechte
- Nachvollziehbarkeit
- Logging von Anmeldung, Abmeldung usw.
- Zugang nur für eigene IP-Absender
- Zugang über eine dedizierte Leitung

#### Benutzerrechte

- Admin
  - Mit allen Rechten, insbesondere Einstellungen, News, Log-Anzeige
- Benutzer
  - Darf Fälle eröffnen, Falleinträge erstellen und Fälle in denen er beteiligt oder Erfasser ist, mutieren
- Statistik
  - Darf Statistik und Google-Karten erstellen
- Sekretariat
  - Darf Fälle eröffnen und alle Fälle in Namen von Benutzern mutieren
- Einsatzkorps
  - Suchen von Fällen und Personen bei anderen Instanzkorps, je nach Berechtigung.

#### Erweiterung

FinishJournal ist ein Teil des umfangreichen CMS FinishWeb.

Somit können alle Elemente von FinishWeb benutzt werden, um das System zu erweitern. [www.finishweb.ch](http://www.finishweb.ch)

Auch das Layout (Farbe, Menü, Bilder) kann angepasst werden.

v. 17.2.2014